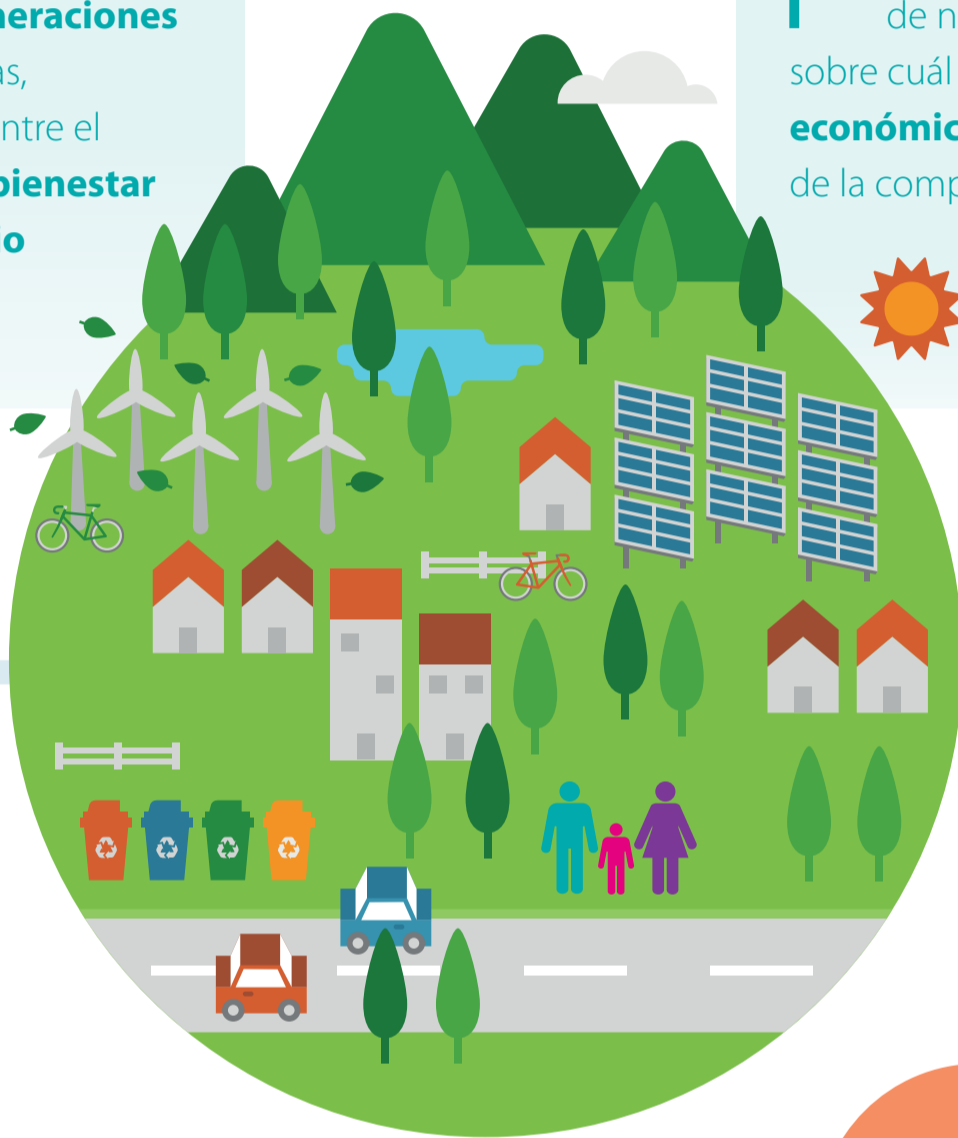


¿Qué es la Sostenibilidad?

Atender a las **necesidades actuales** sin comprometer la capacidad de las **generaciones futuras** de satisfacer las suyas, garantizando el **equilibrio** entre el crecimiento **económico**, el **bienestar social** y el cuidado del **medio ambiente**

¿Para qué una memoria de Sostenibilidad?

Para dar **respuesta** de forma **transparente** a las **inquietudes** de nuestros **grupos de interés** sobre cuál ha sido el desempeño **económico, social y ambiental** de la compañía



¿Cuáles han sido los hechos relevantes en 2014?

Aprobación del Código Ético de ESTEVE

Antoni Esteve elegido Presidente de Farmaindustria

Ampliación de instalaciones en Shaoxing, Banyeres del Penedès y Jiutepec

Alianza mundial Mundipharma-Purdue y ESTEVE para la innovación en el tratamiento del dolor

Nuevo Omeprazol optimizado: innovación en genéricos

Lanzamiento del Plan Familia, para hijos con discapacidad de empleados

Elaboración Plan Trienal 2015-2017

Discontinuación de la actividad productiva en Naucalpan (México)

Inicio de venta de la división Veterinaria (cerrado en abril 2015)

Inicio del estudio de historia natural para Sanfilippo

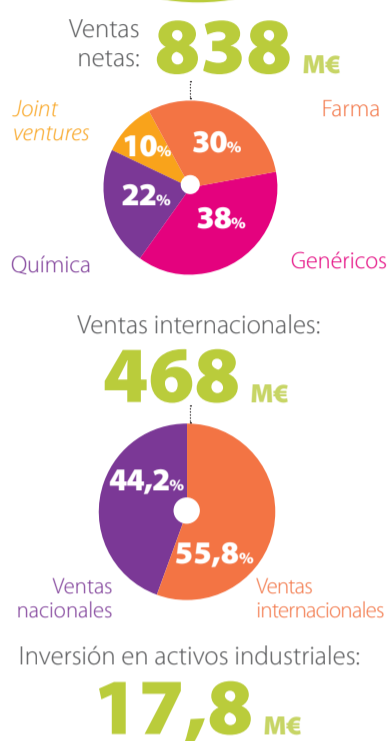
Duloxetine, primer medicamento de integración vertical de ESTEVE, llega a EE. UU.

Instalación de una planta de energía solar fotovoltaica en Martorelles

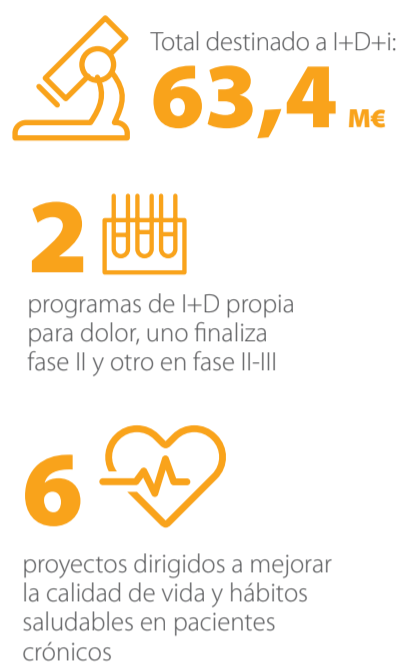
¿Cuáles han sido las cifras clave en 2014?

Puedes encontrar información más detallada en nuestra Memoria de Sostenibilidad 2014 en www.esteve.es/memoriadesostenibilidad

Económicas



Pacientes



Clientes



Socios Estratégicos, Proveedores e Instituciones



Colaboradores Internos



Sociedad



Medio ambiente

